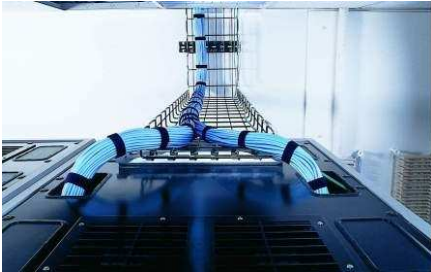


卡博菲®网格式桥架--数据中心和机房的理想选择

07年4月发布于《布线世界》和《计算机网络世界》

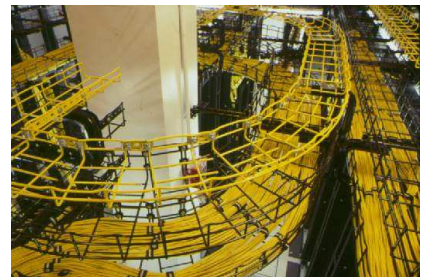


当今社会中,建立在计算机网络基础上的业务正在以爆炸性的速率增长,人们利用计算机网络进行自动化生产、医疗检查、与他人交流.....日益膨胀的计算机网络意味着需要更多的连接线缆,线缆数量的巨大变化给管理带来了前所未有的挑战,如何

高效地管理声音、数据和图像 (VDI) 的物理网络已经成为设计智能建筑的关键部分之一。

卡博菲网格式桥架,以其优越的灵活性为数据中心和机房提供了最理想的线缆管理解决方案。

卡博菲网格式桥架安装简单,灵活多变,各种角度的折弯、三通、四通、标高变化、变径等都可以在施工现场采用直段桥架直接加工而成,无需定制;高度的灵活性能够轻松应对工程中出现的各种突发变化,特别是用在转弯多、起伏大的复杂安装环境中更显优势。

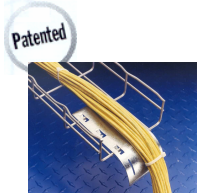


数据中心和机房是企业运营的核心,例如在电信、金融等行业中,网络所承载的是关系到核心业务的重要且敏感的数据,因此对整体系统安装的的工程质量管理 and 控制变得尤其重要。卡博菲独特的开放式结构提高了安装线缆的可视性,辨别容易,真正做到 100% 管理和控制您的线缆系统,一旦发生故障,也能马上发现症结所在,及时排除。综合布线系统常常会遇到移动、添加和更改 (MAC) 等问题,而且随着业务的迅速增长,数据中心和机房的扩建扩容也越来越频繁,这些时候卡博菲桥架的开放式结构和灵活性的特点能够为用户带来

极大的便利。



对于承包商和安装人员来说，卡博菲桥架可以从桥架系统的任意位置进出线缆，布线方便；获得专利的卡博菲 FAS (Fast Assembling System) 快装系统更能大幅度缩短安装时间；其独特的 Safe-T-Edge™ 光滑边沿设计不仅能在安装过程中保护易受损坏的光缆和数据线缆护套，也能保护安装人员不被尖锐的端面刮伤，十分人性化。



此外，卡博菲还为专为数据工程提供全面广泛的附件系统，其中很多新颖的附件都是专利产品，例如能够最大限度保护线缆的出线板，各种不同的支架和配件，无论是需要墙装、吊装、地板下安装还是环绕梁柱/机器安装，卡博菲都能提供相应的解决方案。

卡博菲是世界上通过测试和获得认证最多的桥架，也是唯一一家获得美国 ETL 认证的桥架，ETL (美国电子测试实验室) 是美国最具权威的数据产品测试实验室。



2006 年，卡博菲在上海成立了亚太区的第一家生产和物流中心，致力于为本地区市场提供服务。目前，卡博菲在中国的市场正在迅速增长，尤其是数据应



Safe-T-Edge™ 光滑边沿

用领域，例如中国电信、建设银行、汇丰银行、交通银行、农业银行、民生银行、平安保险、中国社科院，浙江电力局、广东电网、贝尔阿尔卡特、等等都是卡博菲网格式桥架的用户。

关于卡博菲®

卡博菲 1972 年创建于法国，是世界最大的网格式桥架制造商，30 多年来一直专注于为全球各行各业的用户提供更灵活、更安全和安装简便的电缆敷设管理方案。目前卡博菲在全球 50 多个国家都设有销售机构，拥有无数的成功案例。

卡博菲桥架全球敷设量超过 150,000 公里 ,它经证实是适用于任何类型电缆敷设的理想选择 ,
尤其适用于数据中心、研发中心、食品饮料行业、电厂电站、化工医药行业、高科技办公楼、
船舶制作业、基础设施建设和移动通讯系统等。

总部位于巴黎的卡博菲是法国罗格朗集团的子公司之一 ,罗格朗集团在电气安装、信息网络
方面的系统和产品处于世界领先地位。罗格朗全球有 31000 多名员工 ,2006 年销售额超过
31 亿欧元。

2006 年卡博菲中国公司正式成立 ,总部位于上海 ,并在北京、广州和深圳设有销售办事处。

如需更多信息 , 请访问 : www.cablofil.cn, 或者致电中国地区用户热线 : +8621 59228348